



Solutions sur mesure pour votre usinage
Machining solutions especially for you

OUTILLAGE MOULISTE



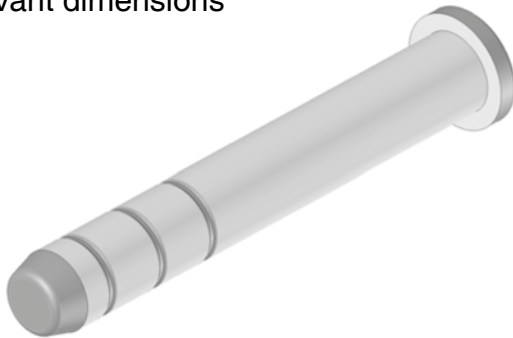
Sommaire

- **Porte-Outils pour les logements Gaz RPL** **Page 03**
- **Porte-Outils P.L.C.T.** **Page 05**
 - à Lamer-Chanfreiner les logements de Tête de colonne
- **Porte-Outils P.O.L.C.** **Page 06**
 - à Lamer les logements de tête de Colonne
- **Barres d'Alésage d'Ebauche (B.A.E.)** **Page 07**
- **Porte-Alésoirs Creux (P.A.C.)** **Page 08**
 - et alésoirs carbure
- **Fraise à Lamer Type FL** **Page 09**
 - Tête de vis CHc et Tête d'éjecteur
- **Foret Fond Plat Coupe au Centre** **Page 10**
- **Outil Pour Gorge Bague R** **Page 11**

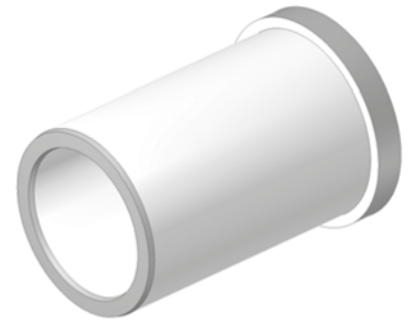
Outillage Mouliste

■ Réalisations spéciales sur demande

Colonnes de guidage spéciales
Suivant dimensions



Bagues de guidage spéciales
Suivant dimensions



Attachements

- Arbres Porte-Fraises
- Allonges-Réductions
- Mandrins QC Type « Weldon »
- Porte-Pinces et Pinces
- Porte-Alésoirs Creux



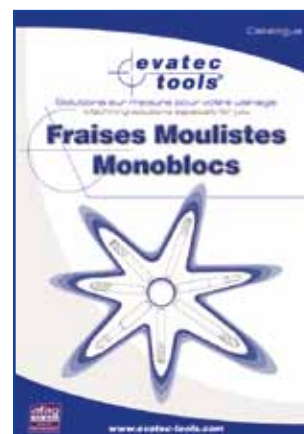
Perçage

- Perçage à la Lame
- Perçage à l'Embout
- Embouts Redresseur et Aléseur
- Forets Trous d'huile
- Forets $\frac{3}{4}$



Fraises à plaquettes

- Fraises à Surfacier
- Fraises à Copier
- Fraises à Lamer
- Fraises à Chanfreiner
- Fraises à Réaléser



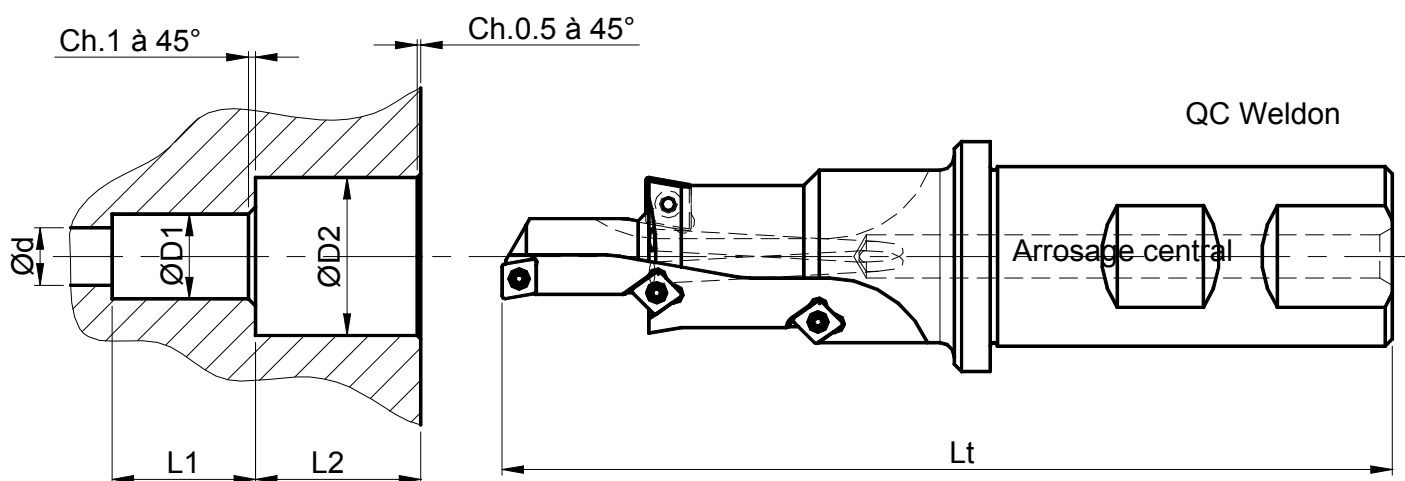
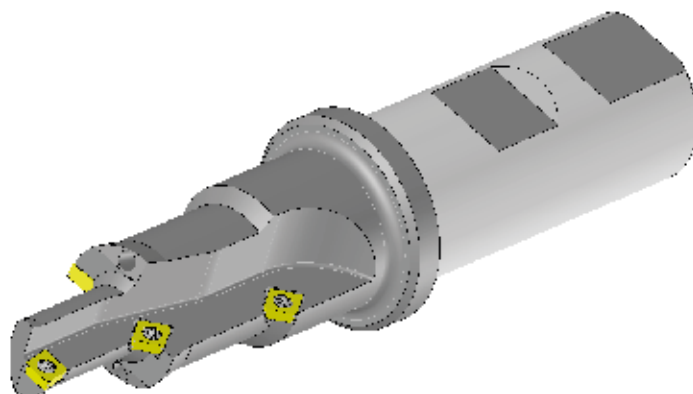
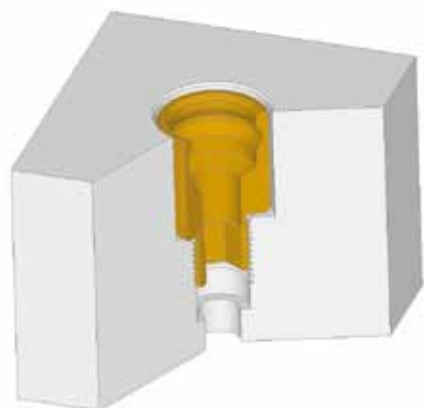
Fraises Moulistes Monoblocs

- Fraises Hémisphériques
- Fraises Ebauche & Finition
- Fraises Toriques
- Micro-fraises Hémisphériques
- Réalisations spéciales sur demande

Pensez également à nous demander les autres catalogues de la gamme des produits EVATEC-GMO

■ Porte-Outils pour les logements Gaz RPL

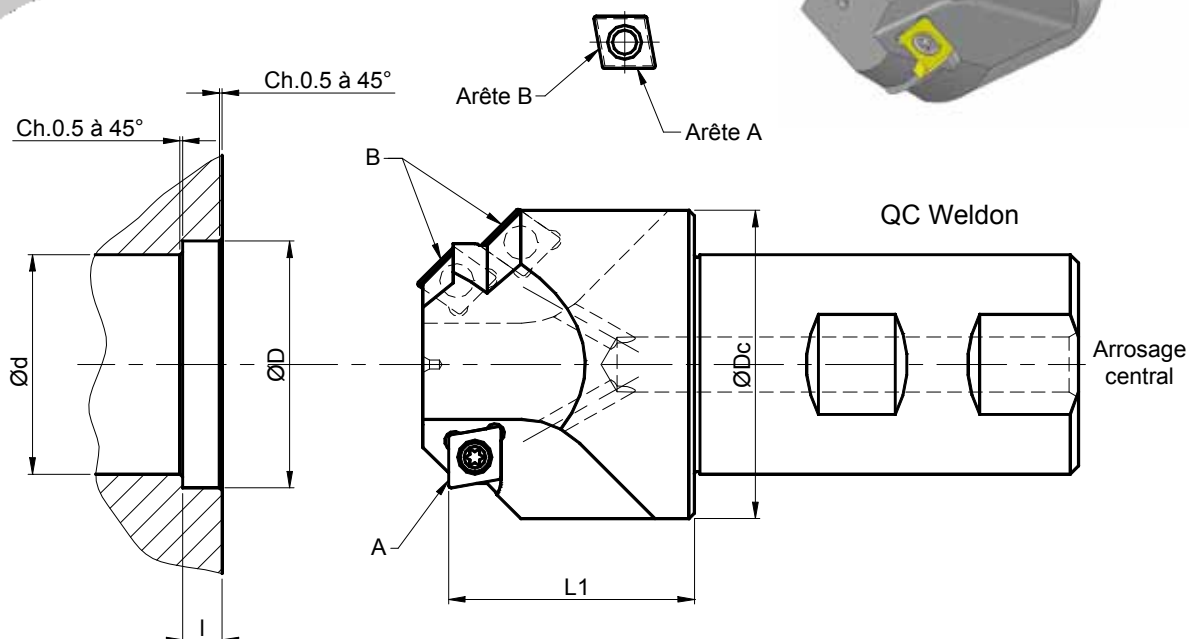
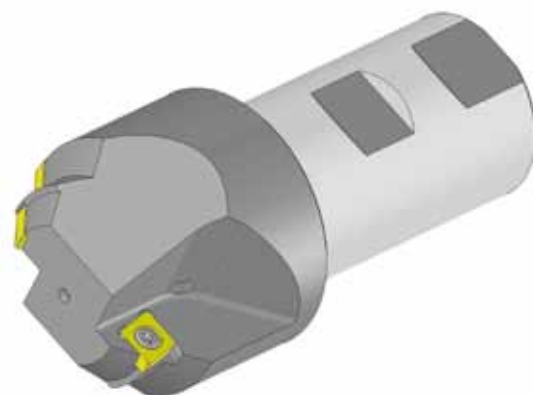
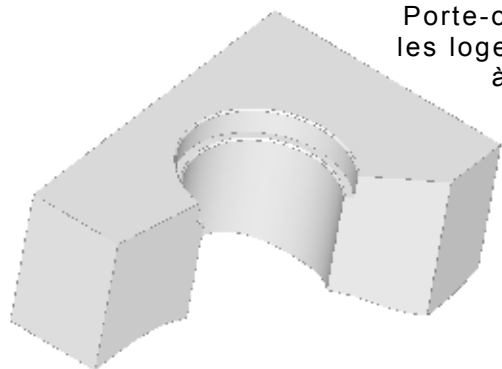
À plaquettes carbure



Porte-Outils pour logements Gaz RPL									Plaquettes	Vis	Tournevis
Code Article	Raccord	ØD1	ØD2	Ød	L1	L2	Lt	QC			
37400382	1/8 G	Ø8,8	Ø22	Ø6	20	23	117	Ø20	1 x CCMT 08-03-04 3 x CPGT 04-T1-04	1 x M3 - 262672 3 x M1,8 - 262060	Torx8 - 263866 Torx6 - 263059
37400420	1/4 G	Ø11,8	Ø22	Ø8	20	23	124	Ø25	1 x CCMT 06-02-04 3 x CPGT 04-T1-04	1 x M2,5 - 262687 3 x M1,8 - 262060	Torx8 - 263866 Torx6 - 263490
37400425							118	Ø20			
37400421	3/8 G	Ø15,25	Ø22	Ø10	18	14	113	Ø25	2 x CPGT 05-02-04 2 x CPGT 04-T1-04	2 x M2,2 - 262061 2 x M1,8 - 262060	Torx6 - 263059
37400426							107	Ø20			
37400422	1/2 G	Ø19	Ø33	Ø12	25	31	150	Ø25	1 x CCMT 09-T3-04 3 x CCMT 06-02-04	1 x M3,5 - 262388 3 x M2,5 - 262687	Torx15 - 263824 Torx8 - 263866
37400427							144	Ø20			

Étude et réalisation pour toutes autres dimensions sur demande

Porte-outils à Lamer-Chanfreiner
les logements de Tête de colonne
à plaquettes carbure

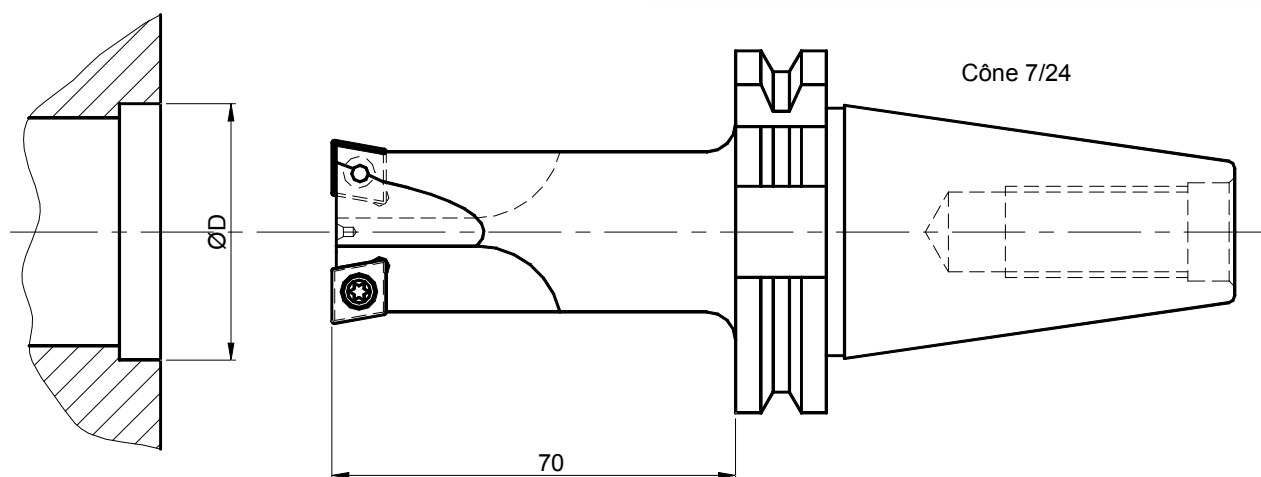
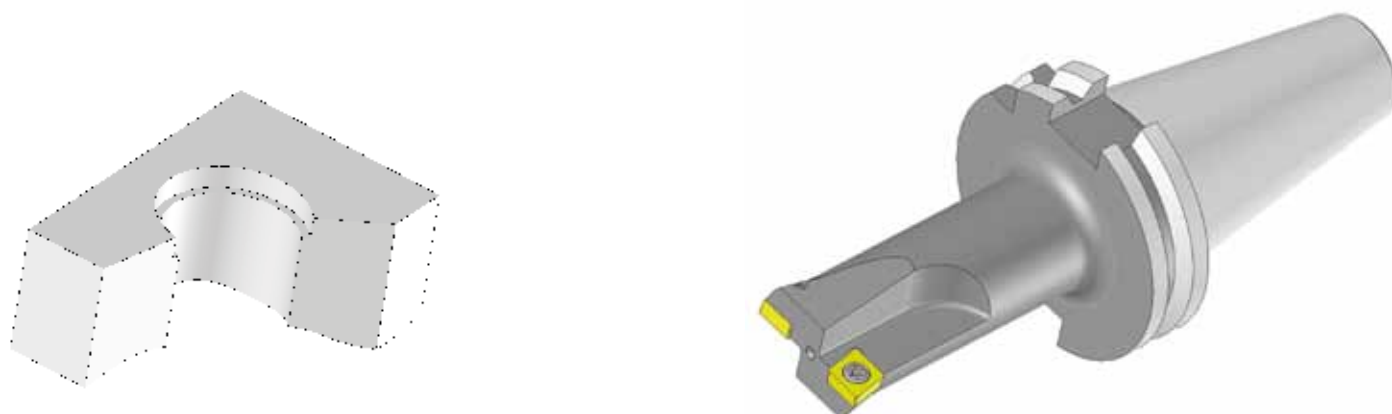


Porte-Outils P.L.C.T.							Plaquettes	Vis	Tournevis
Code Article	ØD	Ød	I	ØDc	L1	QC Weldon			
33600005	Ø25	Ø20	5,2	Ø31,5	45,7	Ø25	3 x CCMT06.02.04	3 x M2,5 - 262687	Torx8 - 263866
33600007	Ø26	Ø20	6,2	Ø32,5	45,7	Ø25			
33600006	Ø27	Ø22	5,2	Ø33,5	45,7	Ø25			
33600013	Ø27	Ø22	6,2	Ø33,5	45,7	Ø25			
33600008	Ø32	Ø26	6,2	Ø43,2	44,8	Ø32	3 x CCMT09.T3.04	3 x M3,5 - 262388	Torx15 - 263824
33600003	Ø33	Ø26	6,2	Ø44,2	44,8	Ø32			
33600011	Ø33	Ø28	6,2	Ø44,2	44,8	Ø32			
33600010	Ø37	Ø32	6,2	Ø48,2	44,8	Ø32			
33600009	Ø39	Ø32	7,2	Ø50,2	44,8	Ø32			
33600012	Ø45	Ø40	7,2	Ø56,2	44,8	Ø40			
33600001	Ø46	Ø40	8,2	Ø57,2	44,8	Ø40			
33600004	Ø57	Ø50	8,2	Ø68,2	44,8	Ø40	3 x CCMT12.04.08	3 x M4,5 - 262072	Torx20 - 263994
33600014	Ø72	Ø63	8,2	Ø86,5	41,9	Ø40			

Étude et réalisation pour toutes autres dimensions sur demande

■ Porte-Outils P.O.L.C.

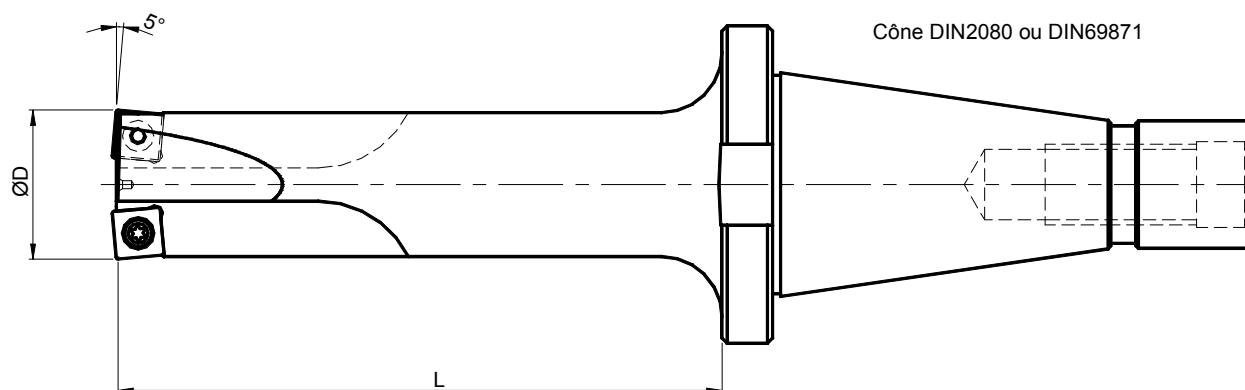
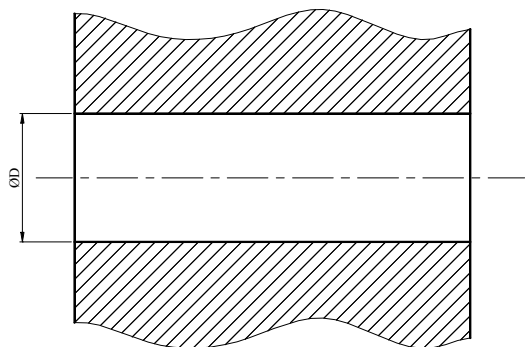
Porte-Outils à Lamer les logements de tête de Colonne à plaquettes carbure CCMT



Code Article					P.O.L.C	Plaquettes	Vis	Tournevis
DIN 2080		DIN 69871		MAS 403				
SA40	SA50	CAT40	CAT50	BT40	ØD			
13504225		13514225		13524225	Ø25	2xCCMT 06.02.04	2xM2,5 - 262687	Torx8 - 263866
13504227		13514227		13524227	Ø27			
13504231					Ø31	2xCCMT 09.03.04	2xM3,5 - 262951	Torx 15 - 263824
13504233		13514233		13524233	Ø33			
13504236					Ø36			
13504237		13514237		13524237	Ø37			
13504238					Ø38			
13504239		13514239	13515239	13524239	Ø39	2xCCMT 12.04.08	2xM4,5 - 262072	Torx20 - 263994
13504245	13505245	13514245	13515245		Ø45			
13504246		13514246		13524246	Ø46			
13504248		13514248			Ø48			
13504257	13505257		13515257		Ø57			
	13505272		13515272		Ø72			

Étude et réalisation pour toutes autres dimensions sur demande

■ Barres d'Alésage d'Ebauche (B.A.E.) À plaquettes carbure SCMT

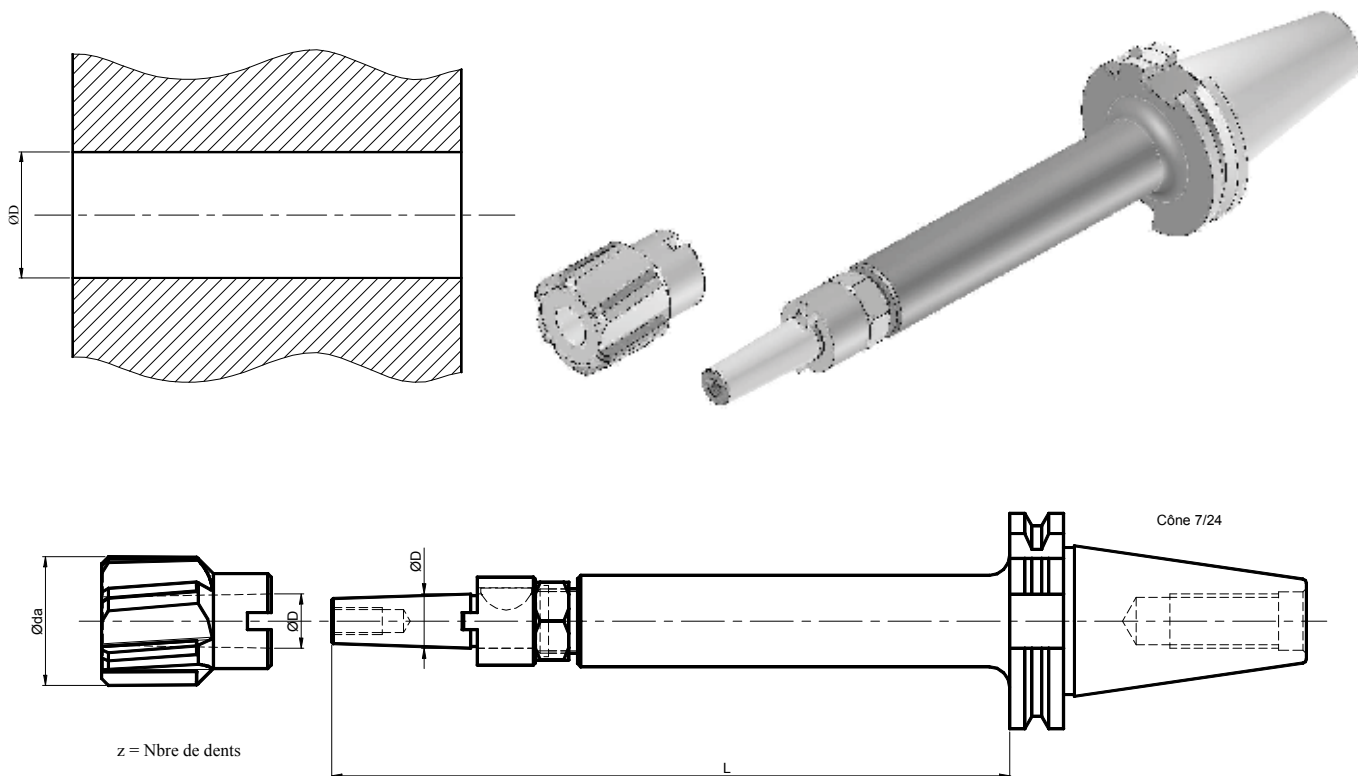


Cône DIN2080 ou DIN69871

Code Article				B.A.E.		Plaquettes	Vis	Tournevis
DIN 2080		DIN 69871		ØD	L			
SA40	SA50	CAT40	CAT50					
134040110				Ø19,8	100	1xSCMT 09.03.04	1xM3,5 - 262951	Torx15 - 263824
134040310				Ø21,8				
134040412		134140412		Ø23,6	120	2xSCMT 09.03.04	2xM3,5 - 262951	Torx15 - 263824
134040512		134140512		Ø25,6				
134040612				Ø27,6				
134040712				Ø29,6				
134040812		134140812		Ø31,6				
134040912				Ø33,6				
134041015				Ø37,6	150	2xSCMT 09.T3.04	2xM3,5 - 262388	Torx15 - 263824
134041018					180			
134041115		134141115		Ø39,6	150			
134041118					180			
	134051120		134151120		200			
134041218		134141218			Ø41,6			
134041315				Ø49,6	150	2xSCMT 12.04.08	2xM4,5 - 262072	Torx20 - 263994
134041320	134051320		134151320		200			
134041420				Ø62,6	200			
134041425	134051425		134151425		250			

Étude et réalisation pour toutes autres dimensions sur demande

■ Porte-Alésoirs Creux (P.A.C.) et Alésoirs Carbure

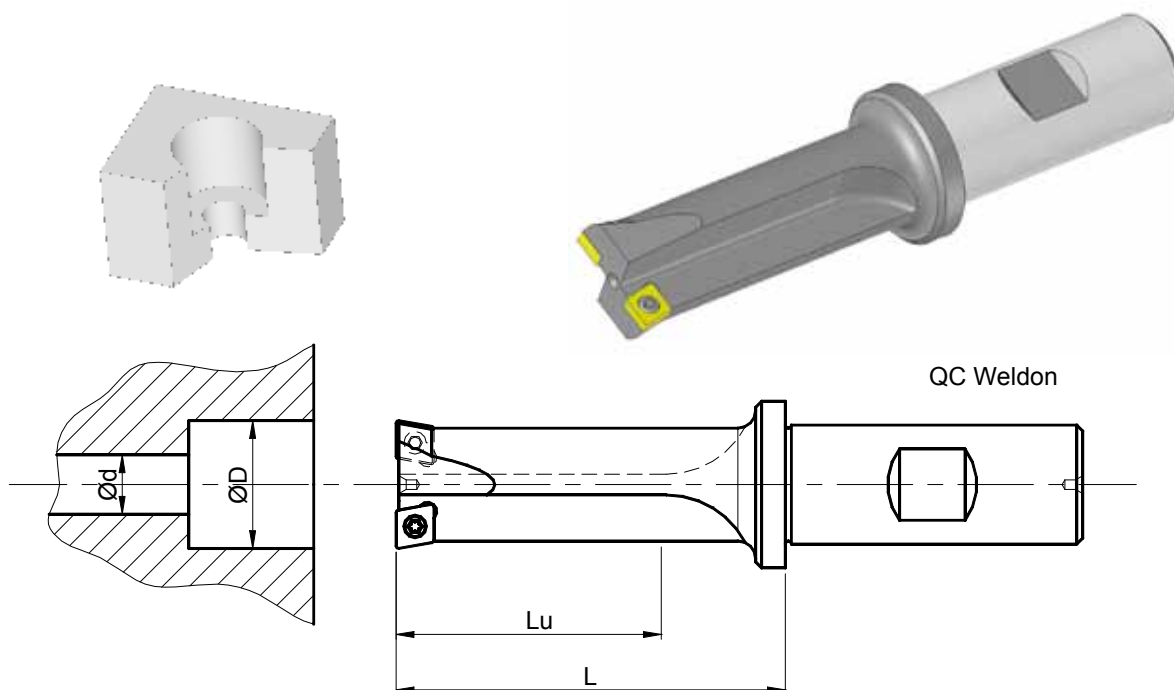


Code Article					P.A.C.		Alésoirs	
DIN 2080		DIN 69871		MAS 403	ØD	L	Øda	z
SA40	SA50	CAT40	CAT50	BT40				
133041010		133141010		133241010	Ø10	100	20-22-24	6
133041315		133141315			Ø13	150	26-28	
133041615		133141615		133241615	Ø16	150	30-32-34 38-40	
133041618			133151618			180		
	133051620					200		
133041915					Ø19	150	42-50	8
133041920	133051920		133151920			200		
133042215					Ø22	150	54	
133042720			133152720		Ø27	200	63	10
	133052725					250		

Étude et réalisation pour toutes autres dimensions sur demande

■ Fraise à Lamer Type FL

À plaquettes carbure CP et CC

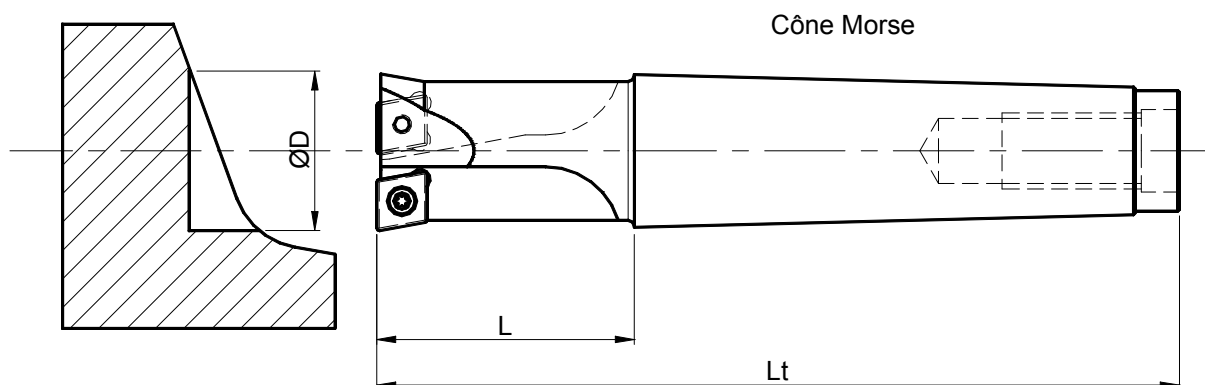
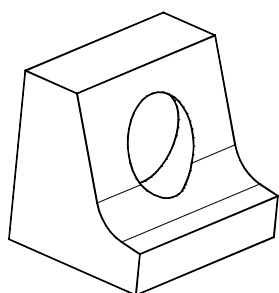


Fraises FL								Plaquettes	Vis	Tournevis
Code Article	Tête de Vis CHc	Tête éjecteur	ØD	Ød mini	Lu	L	QC			
130 FL 01	M5	5 / 6	Ø10	Ø0	25	35	Ø12	1xCPGT 04-T1-04	1xM1,8 - 262060	Torx6 - 263059
130 FL 02	M6	5 / 6	Ø11.5	Ø1	25	40	Ø12			
130 FL 10	-	6 / 8	Ø13	Ø1	32	44	Ø12	1xCCMT 06-02-04	1xM2,5 - 262687	Torx8 - 263866
130 FL 03	M8	-	Ø14.5	Ø4	30	45	Ø12			
130 FL 12	-	8 / 10	Ø15	Ø4	32	44	Ø12	2xCCMT 06-02-04	2xM2,5 - 262687	Torx8 - 263866
130 FL 04	M10	10-11 / 12	Ø17.5	Ø6	40	55	Ø16			
130 FL 05	M12	12,5 / 14	Ø20	Ø12	40	55	Ø16			
130 FL 11	-	12 / 16	Ø21.5	Ø10	52	65	Ø20			
130 FL 06	M14	14-16 / 18	Ø23	Ø11.5	50	65	Ø20			
130 FL 07	M16	-	Ø26	Ø14.5	50	65	Ø20	2xCCMT 09-03-04	2xM3,5 - 262388	Torx15 - 263824
130 FL 13	-	18 / 20	Ø27	Ø16	52	65	Ø20			
130 FL 08	M18	-	Ø29	Ø11	62	75	Ø25			
130 FL 09	M20	-	Ø32	Ø14	62	75	Ø25			

Étude et réalisation pour toutes autres dimensions sur demande

■ Foret Fond Plat Coupe au Centre

À plaquettes carbure CCMT

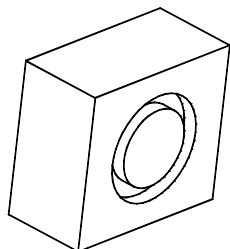


Foret Fond Plat					Plaquettes	Vis	Tournevis
Code Article	ØD	L	Lt	CM			
39100017	Ø20,2	35	104	CM2	2 x CCMT 06-02-04	M2,5 - 262687	Torx8 - 263866
39100018		70	139				
39100019	Ø25,5	40	126	CM3	2 x CCMT 08-03-04	M3 - 262013	Torx8 - 263866
39100020		80	166				
39100021	Ø32,2	50	159	CM4	2 x CCMT 09-T3-04	M3,5 - 262388	Torx15 - 263824
39100022		100	209				
39100023	Ø40,2	60	169	CM4	2 x CCMT 12-04-08	M4,5 - 262072	Torx20 - 263994
39100024		120	229				
39100025	Ø50,2	80	189	CM4	2 x CCMT 09-T3-04 1 x CCMT 12-04-08	M3,5 - 262388 M4,5 - 262072	Torx15 - 263824 Torx20 - 263994

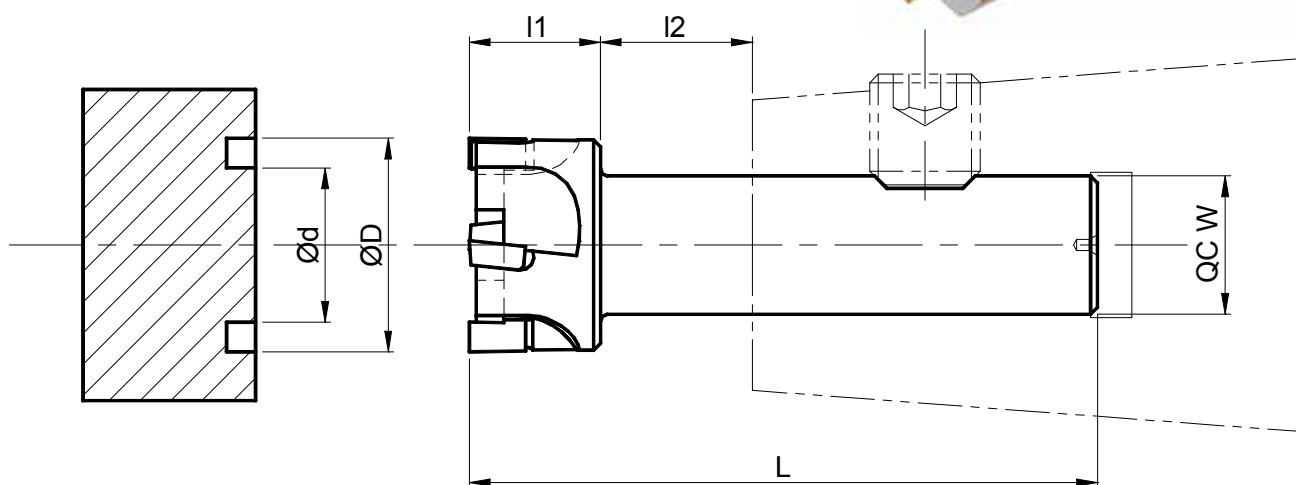
Étude et réalisation pour toutes autres dimensions sur demande

■ Outil pour Gorge Bague R

À plaquettes carbure brasées



Nombre de dents :
 - 2 dents de R6 à R14
 - 4 dents de R15 à R28



Gorge			Outil série standard			Outil série longue			QC « Weldon »	l1
N°	ØD	Ød	Code Article	L	l2	Code Article	L	l2		
R6	11,34	6,86	131106	70	15	131206	130	75	Ø10	15
R7	13,04	8,56	131107			131207				
R8	14,80	8,40	131108	75	15	131208		70	Ø12	
R9	16,50	10,00	131109			131209				
R10	18,00	11,50	131110			131210				
R11	19,50	13,10	131111	83	20	131211		67	Ø16	
R12	21,00	14,60	131112			131212				
R13	22,80	16,40	131113			131213				
R14	24,30	17,80	131114			131214				
R15	26,20	17,60	131115	90	22	131215		62	Ø20	18
R16	27,70	19,10	131116			131216				
R17	29,15	20,65	131117							
R18	30,90	22,30	131118							
R19	32,50	23,90	131119							
R20	34,10	25,50	131120							
R21	35,70	27,10	131121							
R22	37,20	28,60	131122							
R23	38,60	30,10	131123							
R24	40,30	31,80	131124							
R25	42,00	33,40	131125							
R28	49,20	36,40	131128							

Étude et réalisation pour toutes autres dimensions sur demande

evatec tools®

Solutions sur mesure pour votre usinage
Machining solutions especially for you

CARBURE



PCBN / PCD



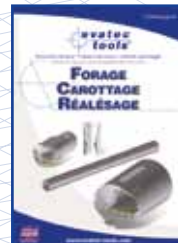
AÉRONAUTIQUE



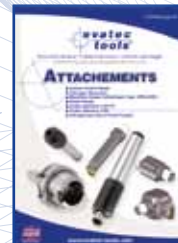
TOURNAGE



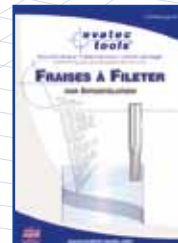
USINAGE DE TROUS



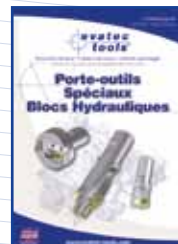
ATTACHEMENTS



FRAISAGE



MÉTIERS / SPÉCIFIQUES



Téléchargez nos catalogues sur www.evatec-tools.com

Download our CATALOGS on www.evatec-tools.com

**evatools® evamet® carbex® gmo®
coriatec® create outillage®**

12, rue des Terres Rouges - Z.I. Metzange - 57100 Thionville

Tél. : 03 82 88 61 61 - Fax. : 03 82 88 33 19

E-mail : info@evatec-tools.fr

www.evatec-tools.com

