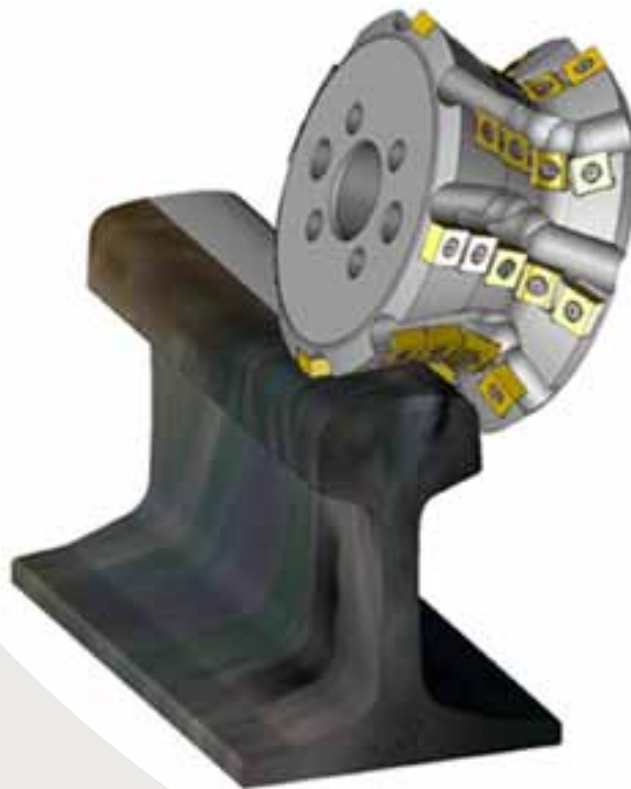




Solutions sur mesure pour votre usinage
Machining solutions especially for you

PRODUITS FERROVIAIRES



■ Rabottage



■ Profilage



Fraise à gauche



Fraise à droite



Les fraises de profilage vont toujours par paire pour le fraisage du flanc gauche et du flanc droit du rail.



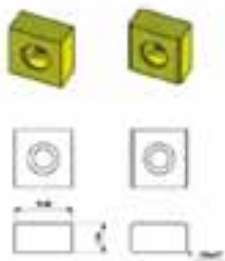
SNCX 12 06



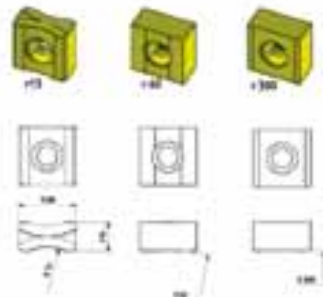
SNCX 12 09 (Concave)



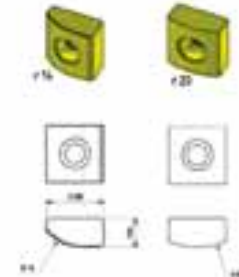
SNCX 15 07



SNCX 1507 (rayon Concave)



SNCX 1507 (rayon Convexe)



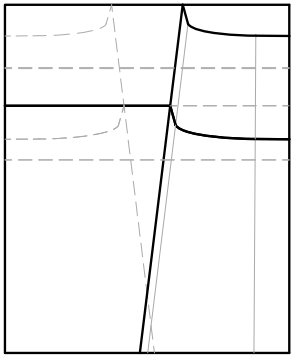
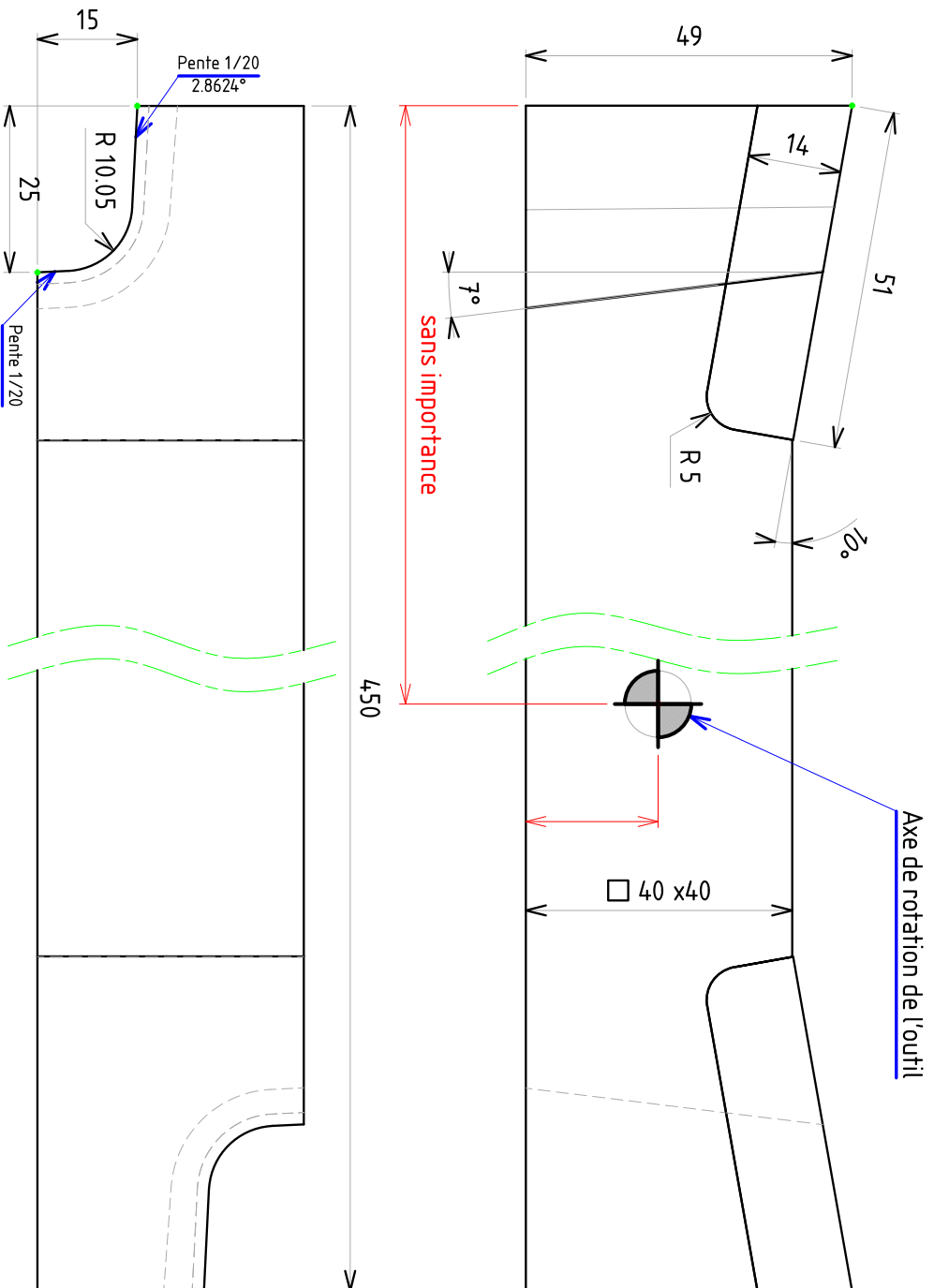
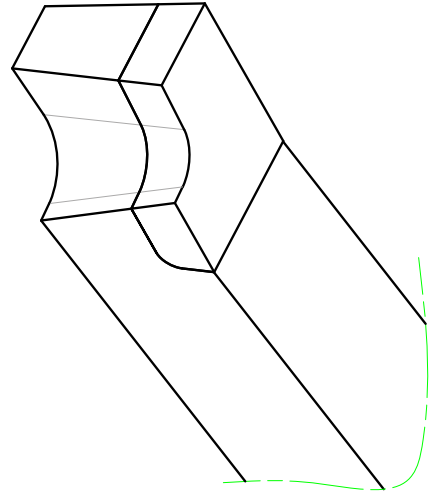
SNCX 15 09 (Concave)



LNE 434 02



■ Outil à rayon pour raboteuse à rails - droite



Tolérances générales :			
Sur les dimensions	Sur les angles		
de 0 à 6	±0,1	Suivant longueur du côté adjacant	
de 6 à 30	±0,2	de 0 à 10	± 1°
de 30 à 120	±0,3	de 10 à 50	± 30'
de 120 à 500	±0,5	de 50 à 120	± 20'
> à 500	±1	> à 120	± 10'

Chartratin sur toutes les arêtes vives de 0,5 à 45°, sauf sur les logements de plaquette et si spécification général :

Etat de surface : Ra 3.2

Ce plan est la propriété de evatec-gno et ne peut être reproduit ou communiqué sans son autorisation.

TopSolid Ech : 1:1

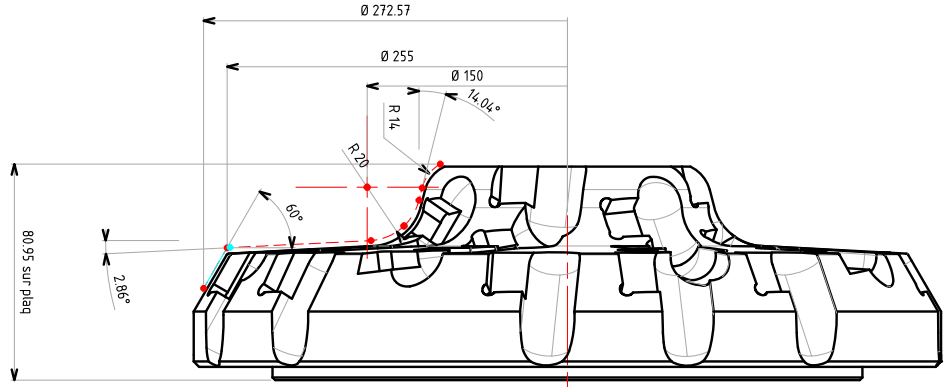
Dessiné par : EB

Verifié par :

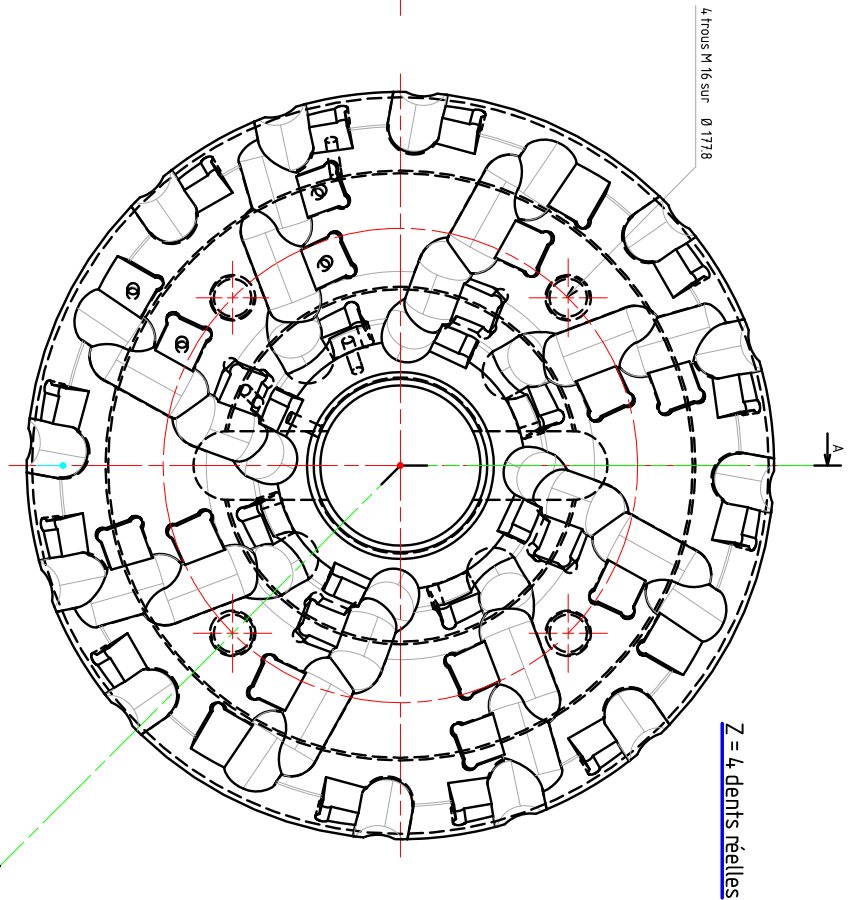
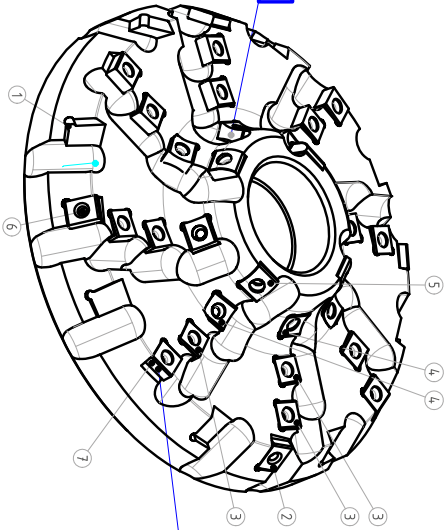
Outil à rayon pour raboteuse à rails - DROITE

Matière	Nbre	Client :	Index
XC48-M42	4	N° 32100255	0
Date :	7/11/2005		Format
			A4

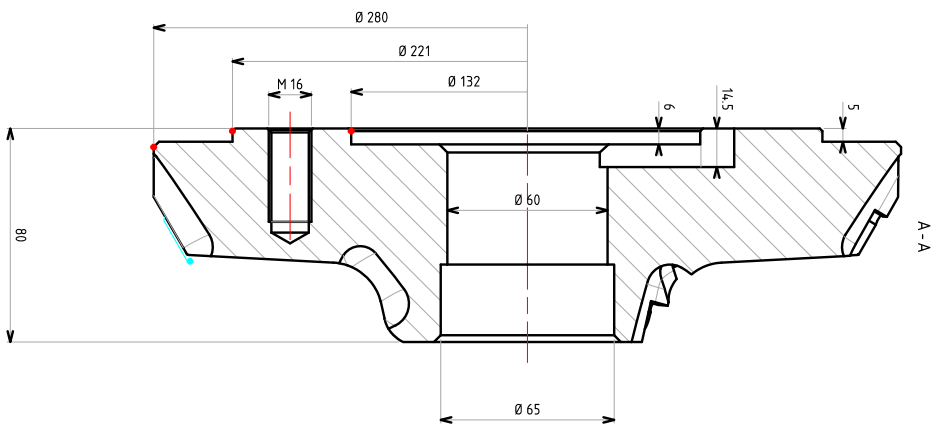
■ Fraise abaissement R20 - 1/20 droite



Graver : EVAMET - 33000731 -
Fraise abaissement R 20 - 1/20 à droite



Z = 4, dents réelles



IMPORTANT
Monter 4 plaq périphériques
avec chanfrein 0.8 x 0.8
EVAMET SNCK 1507

Tolérances générales :	
Sur les dimensions	Sur les angles
de 0 à 6	±0.1
de 6 à 30	±0.2
de 30 à 120	±0.3
de 120 à 300	±0.5
> à 300	±1

Chaque outil est livré avec son emballage individuel. Les outils sont livrés dans leur emballage individuel.

Ra 3.2

TopSolid ECA

1:1

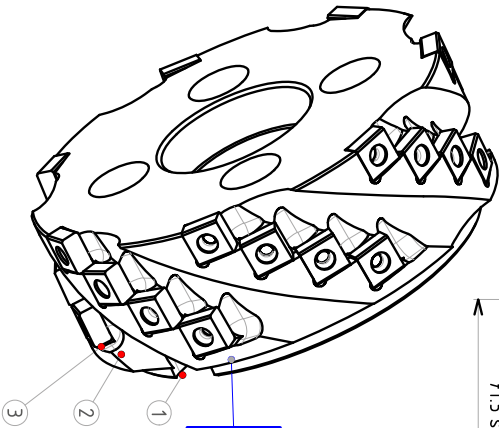
aluminium

1 pce

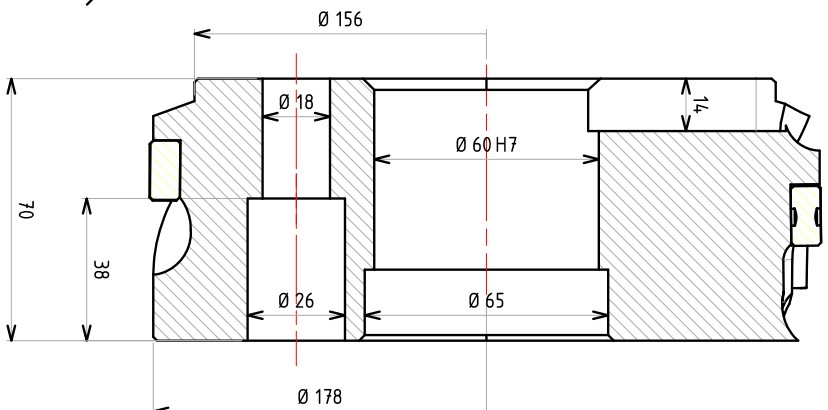
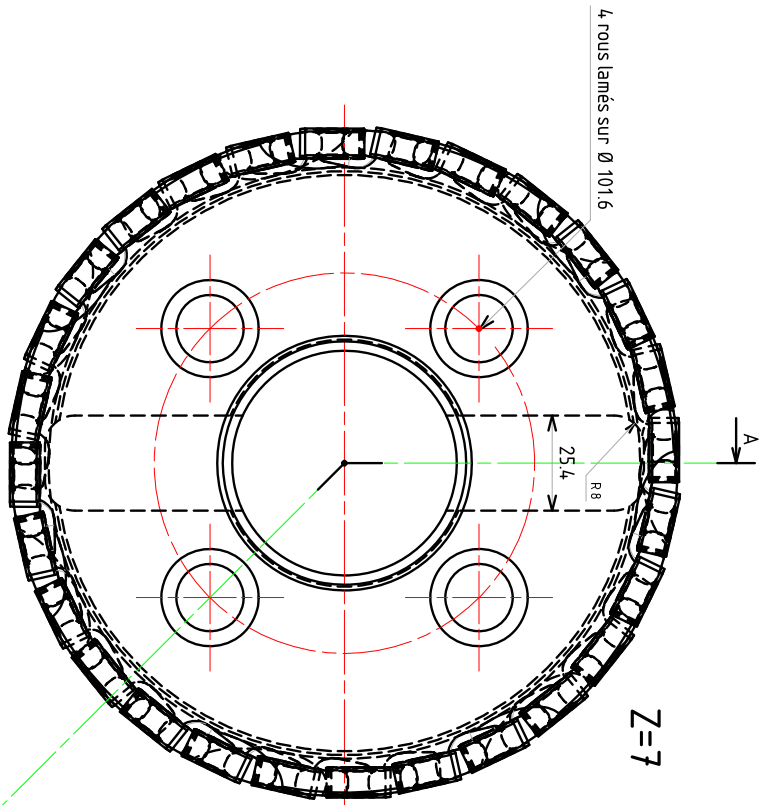
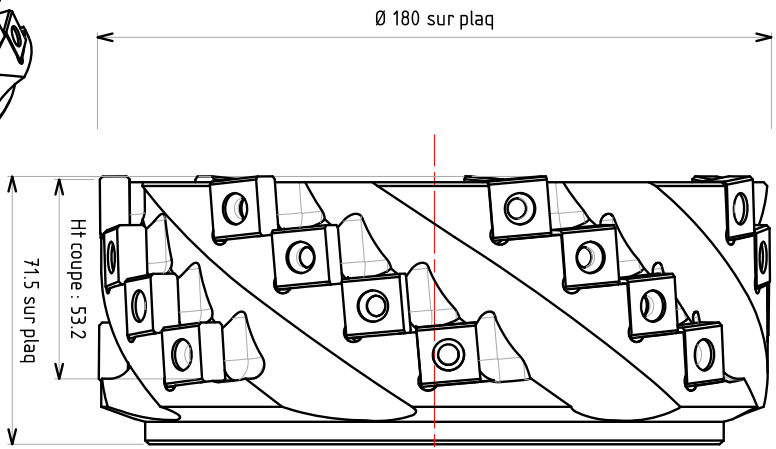
N° 33000731 / E

1 A2

Ref.	Qte	Description	Code	Observation
1	1	Coupe de fraise	33000731	-
2	12	Fraise SNCK102	CT102	-
3	12	Fraise SNCK102	CT102	-
4	5	Fraise SNCK102	CT102	-
5	4	Fraise SNCK102	CT102	-
6	40	Plaques SNCK 1507 avec CH 0.8x0.8	SNCK1507	-
7	4	Plaques SNCK 1507 avec CH 0.8x0.8	SNCK1507	-



Graver :
Evamet
-33000733 -
- Ø 180 à droite -



Accord CLIENT *
Veuillez signer ce document
avant fabrication
BON POUR FABRICATION

* ATTENTION : Vous validez l'ensemble des informations portées sur ce plan et ne pourrez pas porter de réclamations sans si l'outil livré n'est pas conforme à ce plan.

33000733 à droite
33000734 à gauche

Tolérances générales :	
Sur les dimensions	Sur les angles
de 0 à 6	de 0 à 10
de 6 à 30	de 10 à 50
de 30 à 120	de 50 à 120
de 120 à 500	> à 120
> à 500	
±0,1	±1°
±0,2	±1°
±0,3	±20'
±0,5	±10'
±1	

Chiffres sur toutes les arêtes vives de 0,5 à 45° ; sauf sur les bords de perçage et si spécifié sans son autorisation -

Etat de surface : Ra 3.2

TopSolid ECH 1:1

Dessiné par : -

Vérifié par : -

Rep	Nb	Designation	Code	Observation
3	28	V/S M 5 x 18	TM/ 518 Evamet	-
2	28	plaq SNXC 1507 (Ch. 0.8 x 0.8)	-	-
1	1	Corps de Fraise	33000733	-

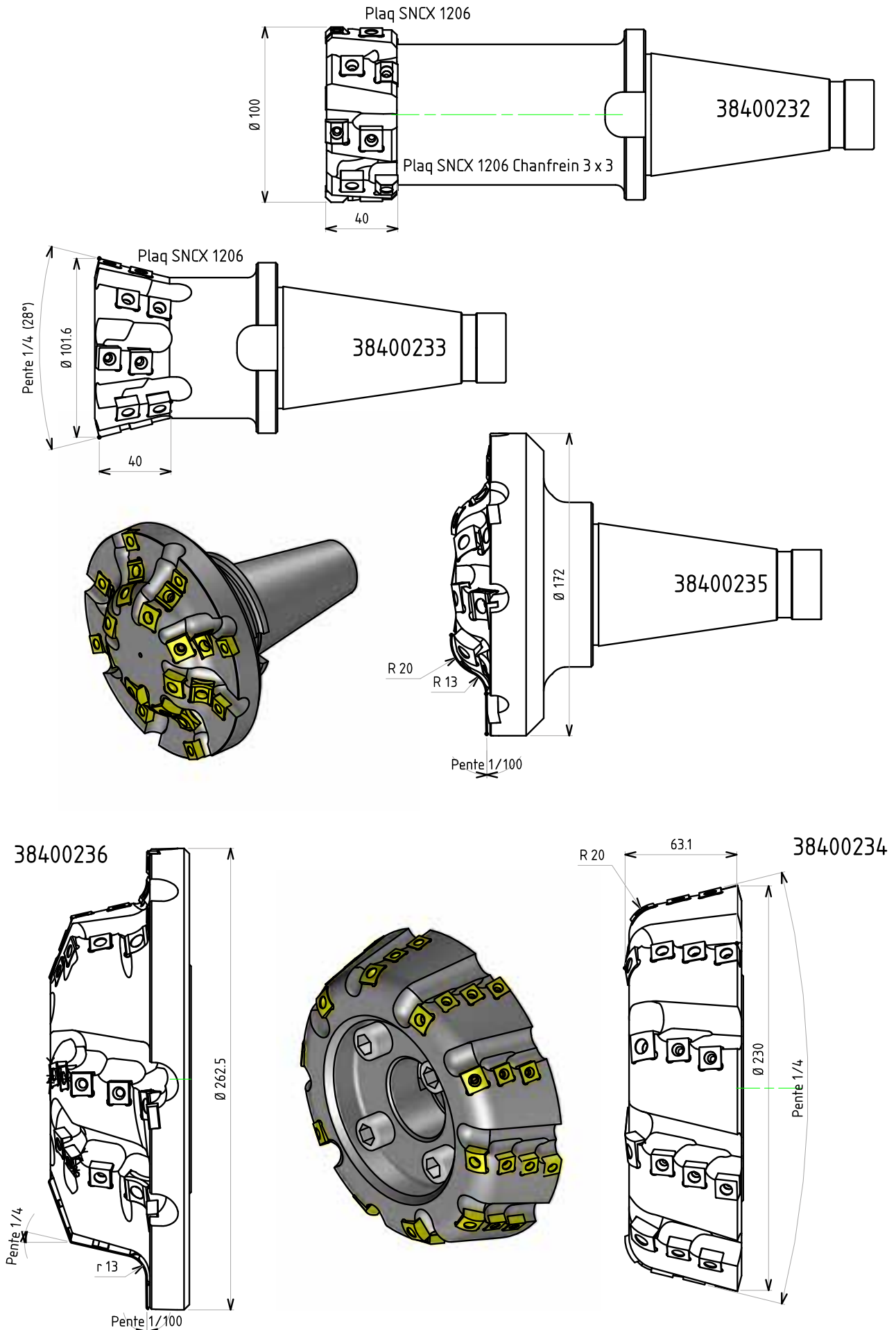
Fraise Herisson Ø 180 - Z=7 - NDB SA50
28 plaq SNXC 1507

Date : 20/05/2005

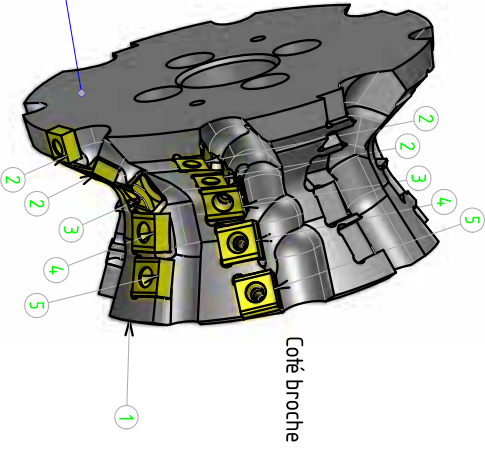
Client : N° 33000733 / E

Indice Formel : 0 A3

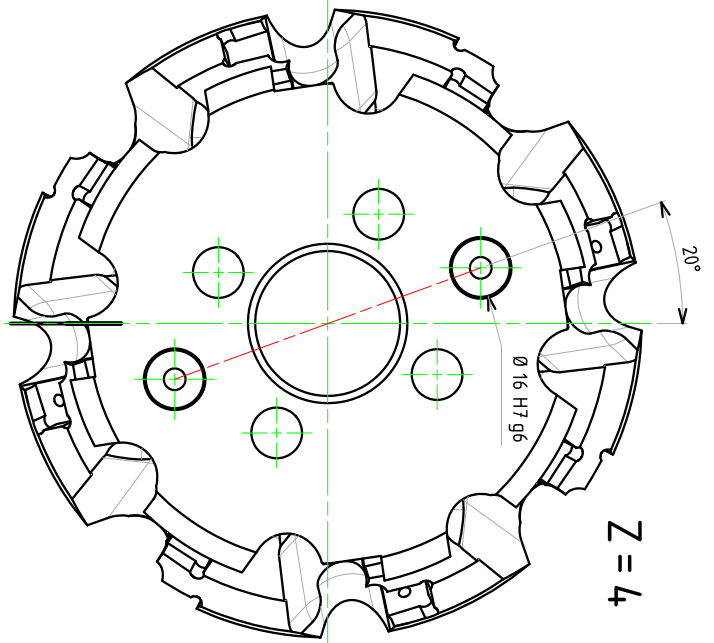
■ Ensemble de Fraises pour usinage de rails de chemin de fer



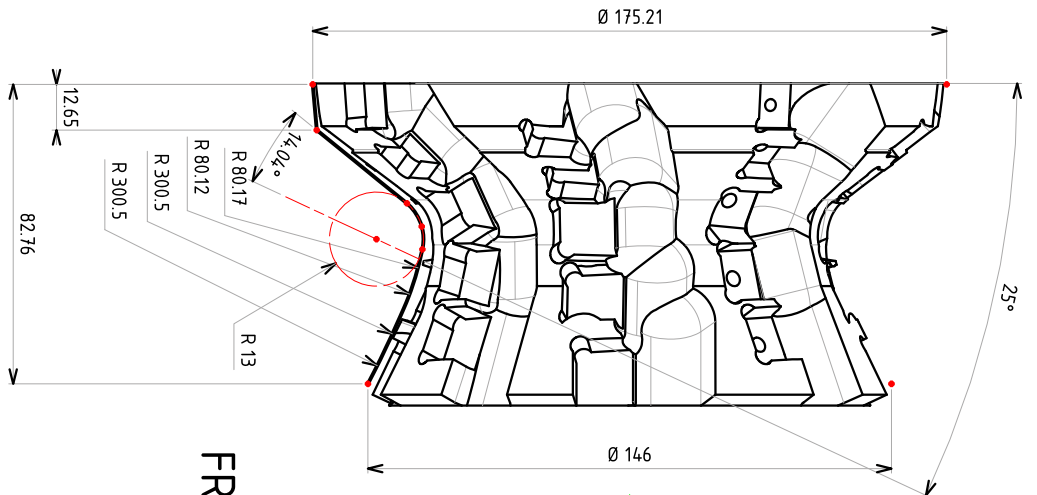
Graver :
gmo
-33000797 -
à Droite



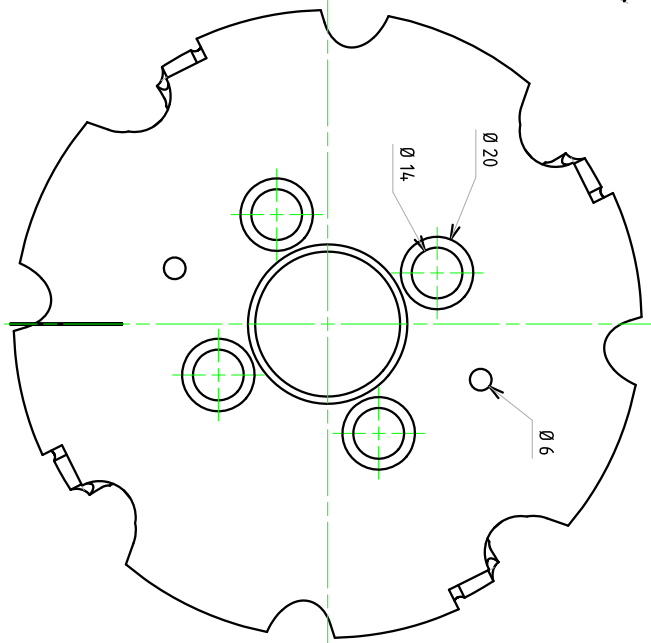
Côté broche



Z = 4



FRAISE à Droite



Tolérances générales :		Sur les angles	
Sur les dimensions		Suivant longueur au côté adjacent	
de 0 à 6	±0,1	de 0 à 10	±1°
de 6 à 30	±0,2	de 10 à 50	±30'
de 30 à 120	±0,3	de 50 à 120	±20'
de 120 à 500	±0,5	> à 120	±10'
> à 500	±1		

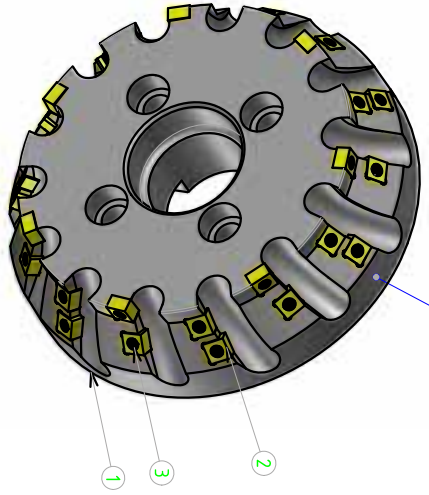
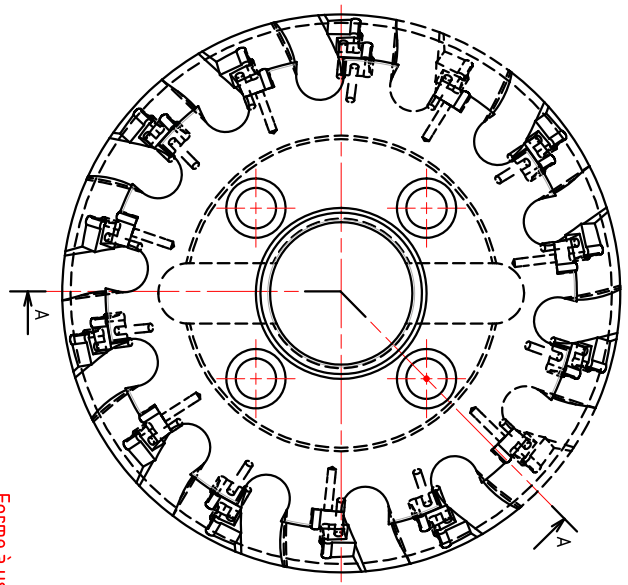
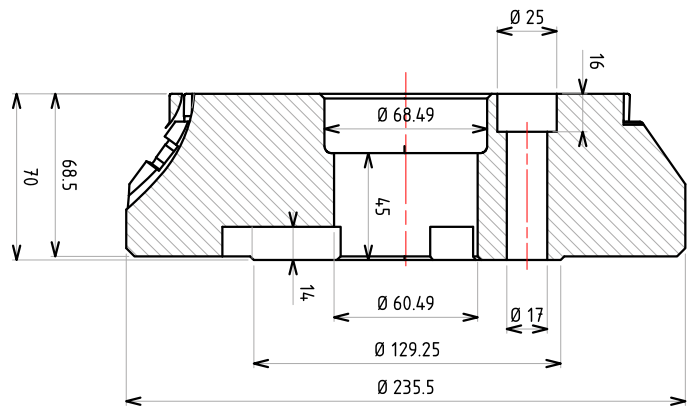
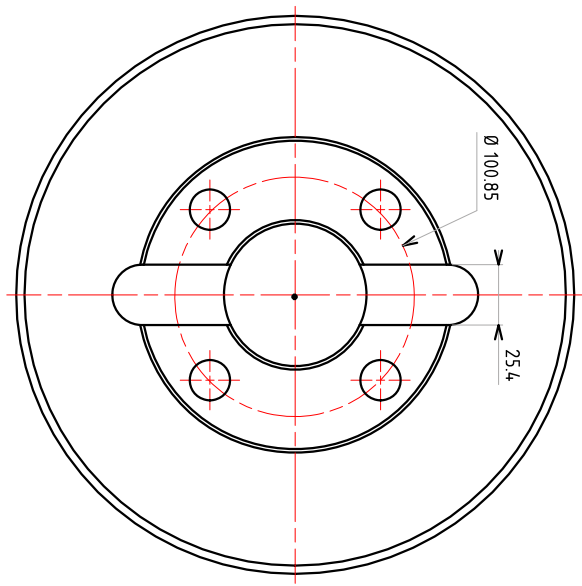
Cet objet est la propriété de evatec-gmo et ne peut être reproduit ou communiqué sans son autorisation.	
	Ra 3.2 Etat de surface général :
Top Solid Dessiné par : Vérifié par :	Ech : 1:1 Yes

Rep Nbre Désignation Code Observation
5 2 Plaq Carburé négative r 300 SNXC 1507 r300 -
4 2 Plaq Carburé négative r 80 SNXC 1507 r80 -
3 2 Plaque r 13 sur base SNXC 1507 -
2 4 SNXC 12 06 -
1 1 Fraise de forme à droite 33000797 -

Fraise de forme r13 r80 r300 à Droite pour usinage Rail			
Matière :	Nbre : 1 + 1	Client :	Indice Formel : 0 A3
Date : 04/07/2006	N° 33000797		

■ Fraise encastrement piste

Ind Date Modification Auteur

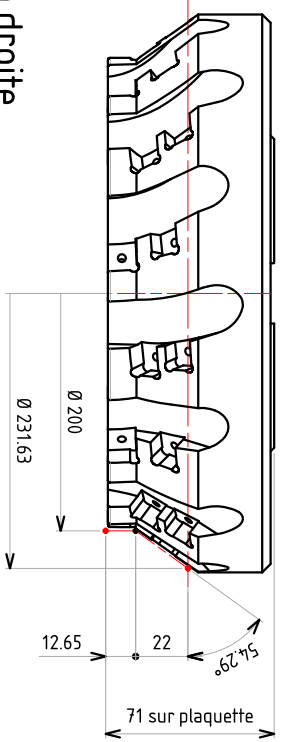


Graver :
Société
- 33000773 -
Ø 200

Accord CLIENT *
Veuillez signer ci-dessous avec mention
"BON pour Fabrication"

* ATTENTION : Vous sollicitez l'ensemble des informations portées sur ce plan et ne pourrez pas porter de réclamations sauf si il s'agit d'une erreur de conception et non d'un défaut de fabrication.

33000773 à droite
33000774 à gauche



Forme à usiner

Tolérances générales :	
Sur les dimensions	Sur les angles
de 0 à 6	±0,1
de 6 à 30	±0,2
de 30 à 120	±0,3
de 120 à 500	±0,5
> à 500	±1

Sur les angles :	
de 0 à 10	±1°
de 10 à 50	±30'
de 50 à 120	±20'
> à 120	±10'

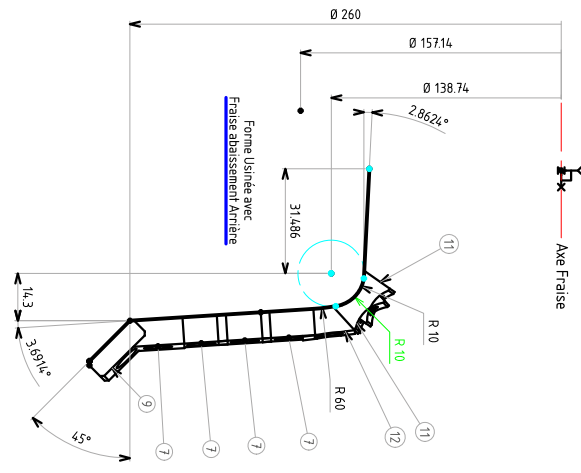
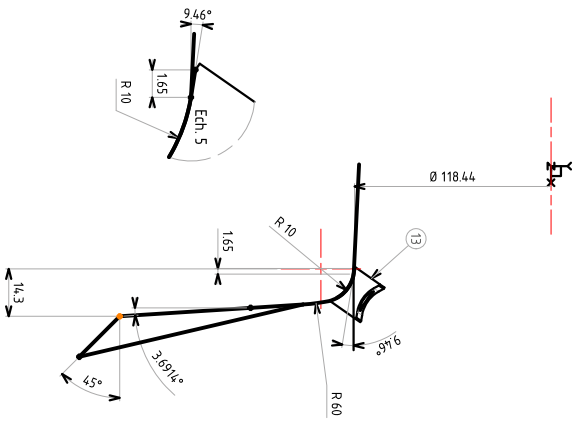
Rep	Nbre	Désignation	Code	Observation
3	28	Vis Torx M4 x 15.8	BE24B_BA0160-2	T15
2	28	SNXC 12 07	-	-
1	1	Corps de fraise	33000773	-

Top Solid	
Dessiné par :	YES
Vérifié par :	YES
Echelle :	1:2

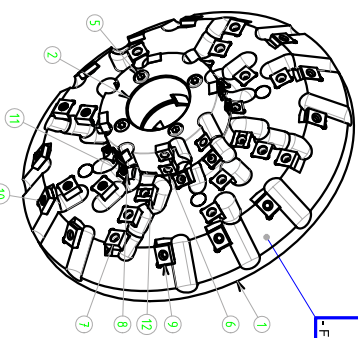
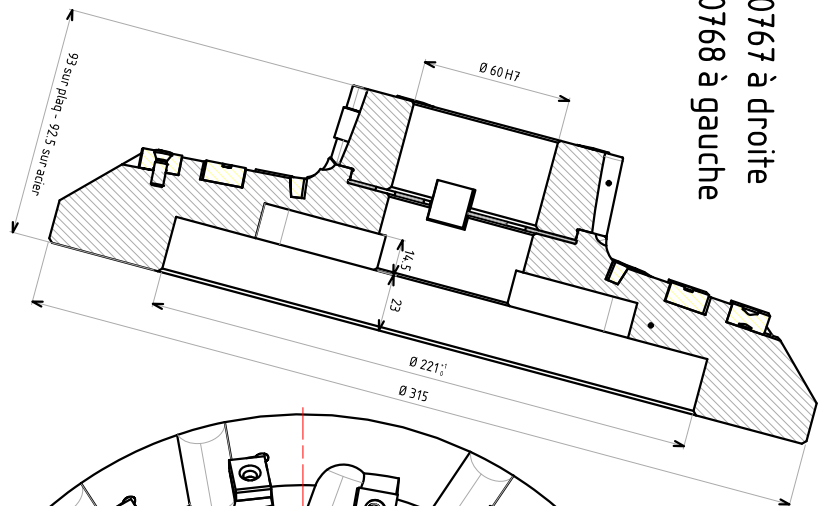
Fraise encastrement piste	
Ø 200 à 54,29° - alésage d 60	
Date :	06/12/2005
N° :	33000773
Index :	0
Format :	A3

Ensemble Fraise abaïssement à droite

Ind	Date	Modification	Auteur
-----	------	--------------	--------

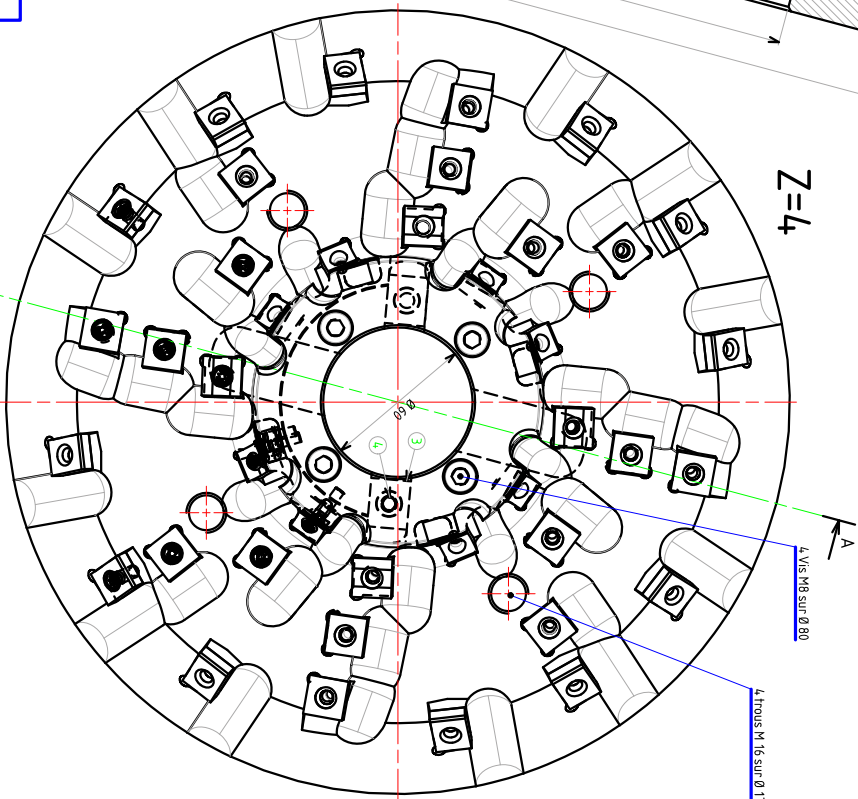


33000767 à droite
33000768 à gauche



Graver :
Gmo
33000767-2 -
Fraise N° 2 - Abaïssement R10 - R60

Détail de la plaquette Rayon 60



Tolérances générales :		Sur les angles	
Sur les dimensions	Sur les angles	Sur les dimensions	Sur les angles
de 0 à 6	10,3	de 0 à 10	1,1°
de 6 à 30	10,3	de 10 à 30	1,20°
de 30 à 120	10,3	de 30 à 120	1,20°
de 120 à 500	10,3	de 120 à 500	1,20°
> 500	10,3	> 500	1,20°

Accord CLIENT *
Veuillez signer et retourner ce document à l'adresse indiquée.
Sur la plaquette pour l'opération.

Rep	Nbre	Désignation	Code	Observation
1	1	Corps de fraise Arrière	33000767	-
2	1	Corps de fraise	33000767-1	-
3	1	Corps de fraise	33000767-2	-
4	2	Vis. CHE M6 X 20	BE24A_C06020	-
5	4	Vis. CHE M8 X 40	BE24A_C08040	-
6	12	SNXC 12.07	-	-
7	16	SNXC 15.07	-	-
8	8	SNXC 12.09+10	-	-
9	12	LINE 34.02	-	-
10	32	Vis. Torx M5 X 14	BE24B_B50140-2	120
11	20	Vis. Torx M4 X 15.8	BE24B_B40150-2	115
12	4	SNXC 15.07	-	-

Ensemble Fraise abaïssement à Droite
Fraise N°1 (Avant) & 2 (Arrière) à plat Tangentielles
acier 1 + 1 Pcs
N° 33000767 / E
20/01/2006
3 A2

evatec tools®

Solutions sur mesure pour votre usinage
Machining solutions especially for you

CARBURE



PCBN / PCD



AÉRONAUTIQUE



TOURNAGE



USINAGE DE TROUS



ATTACHEMENTS



FRAISAGE



MÉTIERS / SPÉCIFIQUES



Téléchargez nos catalogues sur www.evatec-tools.com

Download our CATALOGS on www.evatec-tools.com

evatools® evamet® carbex® gmo®
coriatec® create outillage®

12, rue des Terres Rouges - Z.I. Metzange - 57100 Thionville

Tél. : 03 82 88 61 61 - Fax. : 03 82 88 33 19

E-mail : info@evatec-tools.fr

www.evatec-tools.com

